

Berlin G. Myers Parkway 三期

(柏林迈尔斯公园大道三期)

SCDOT 项目，南卡罗来纳州多切斯特县

(SCDOT Project in Dorchester County, SC)

来源: <https://scdot-environmental-project-site-scdot.hub.arcgis.com/pages/berlin-myers-parkway-phase-iii-in-dorchester-county>

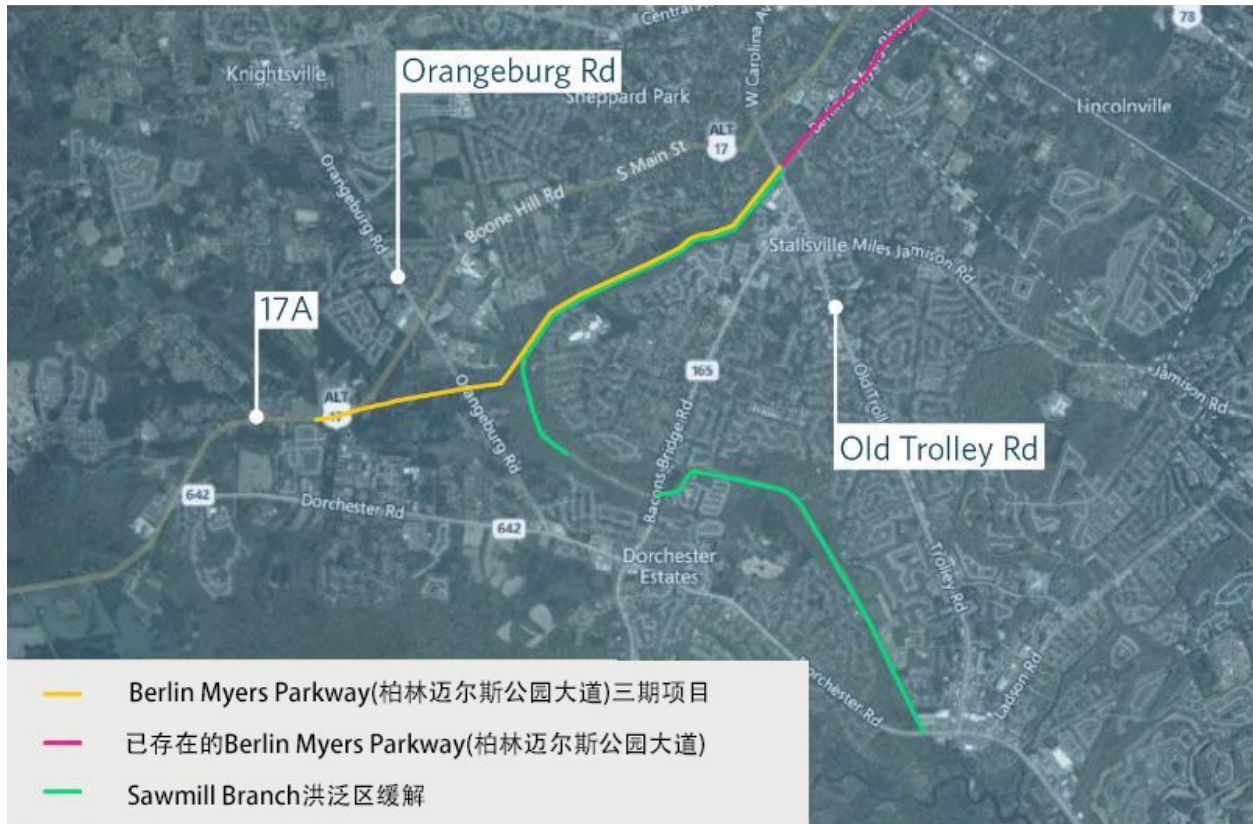
欢迎

感谢您加入我们来了解有关 Berlin Myers Parkway(柏林迈尔斯公园大道)三期项目的更多信息。这次会议的目的是向公众公布和 Berlin Myers Parkway(柏林迈尔斯公园大道)三期项目有关的被提议的额外的工作。2020 年 1 月为该项目举行了公开听证会，此后 SCDOT 一直致力于减轻拟议道路项目造成的影响。与公园大道本身和紧邻公园大道的洪泛区缓解相关的拟议工作与在公开听证会上提出的内容没有变化。这次会议旨在提供有关公园路下游 Sawmill Branch 沿线额外工作的信息。

项目介绍

联邦公路管理局 (FHWA)、南卡罗来纳州交通部 (SCDOT)、多切斯特县销售税交通管理局、查尔斯顿地区交通研究和萨默维尔镇提议在南卡多切斯特县 (Dorchester County, South Carolina) 建设柏林迈尔斯公园大道 (BMP) 的第 3 期。提议的项目涉及在 U.S. Highway 17 Alternate 和 East Carolina Avenue 大道之间建造一条 3.25 英里的道路。该项目的目的是在萨默维尔地区 (Summerville) 改善道路连通性、减少交通拥堵并提高安全性。

该项目还涉及沿项目区下游的 Sawmill Branch 至 Dorchester Road 的施工活动，以减少与洪水相关影响的可能性。Sawmill Branch Walk/Bike Trail 的部分区域将不得不重建，Luden Drive 停车场也将搬迁。2020 年，FHWA、SCDOT 和萨默维尔镇签署了一份协议备忘录，以减轻对 Sawmill Branch Walk/自行车道的临时和永久影响；该协议将更新以解决扩大的项目领域。



项目历史

规划最初始于 1976 年的 Berlin Myers Parkway 项目，该项目准备了初步设计计划和环境影响报告书 (EIS)。该 EIS 是根据 1969 年《国家环境政策法》(NEPA) 编制的。最初提议的项目区域始于 US 17A 西部靠近 Flood Heirs Road，终于 US 17A 东部，距 I-26 西南约 ½ 英里的地方。

1987 年，由于尚未进行施工，因此对最初提议的项目的一部分进行了环境重新评估：起点从西部的 SC 165 开始，到最初提议的靠近 I-26 的东部终点结束。

施工再次被推迟，1992 年完成了另一项环境重新评估。公园路的一期和二期，被包括在环境重新评估中，此评估于 1998 年完成。

目前拟议的项目 Berlin Myers Parkway Phase 3 将是原项目的第三个也是最后一个阶段，将完成从 I-26 到萨默维尔镇西南侧的连接。2006 年 5 月，完成了本期项目的最终环评。然而，在 2009 年，美国陆军工程兵团 (USACE) 针对可能影响联邦监管的防洪项目的项目发布了新的扩展 408 许可要求。该项目拟建在 Sawmill Branch 附近，这是一条联邦监管的防

洪通道，SCDOT 被告知有必要满足新的扩展许可要求。从那时起，SCDOT 一直致力于减少对洪泛区的影响，并设计洪泛区缓解措施以获得环境许可批准，以推进该项目。

2020 年 1 月，该项目举行了公开听证会。自公开听证会以来发生的主要项目里程碑如下所示。可以在下面网站的项目历史选项卡中查看导致公开听证会的项目里程碑的详细时间表。

<https://scdot.maps.arcgis.com/apps/MapSeries/index.html?appid=31d36a7109784c7e87f801eb44258cea>

2020 年（1 月）公开听证会

2020 年 1 月，举行了公开听证会，听取公众对项目最终建设计划和环境影响的反馈。来自本次公开听证会的材料可在项目网站的“文档”选项卡上查看，网址为：

<https://scdot.maps.arcgis.com/apps/MapSeries/index.html?appid=31d36a7109784c7e87f801eb44258cea>

2020（秋季）防洪附加设计

自该项目的公开听证会于 2020 年 1 月举行以来，SCDOT 已为该项目制定了额外的洪泛区缓解策略。这些策略涉及沿项目区域下游的 Sawmill Branch 到 Dorchester Road 的施工活动，以改善液压输送。预计这种下游缓解措施将减少与该项目相关的洪水相关影响。

2021 年（2 月、3 月）USACE 公示

SCDOT 向 USACE 和 SCDHEC 提交了一份修订后的联合许可申请，以说明与下游缓解相关的额外影响。USACE 从 2021 年 2 月 22 日起发布了公告，为期 30 天。

现在（2021 年春季）公共信息会议

SCDOT 正在举办为期 15 天的公众意见征询期，并提供关于为项目添加下游缓解措施的虚拟公共信息。公众意见摘要将纳入提交给 FHWA 进行评估的环境文件中。

项目更新

Berlin Myers Parkway 三期 拟议的道路和桥梁设计没有改变。参见下面 (表 1) 和 (表 2) 查看在公开听证会上展示的道路和桥梁设计。有关拟议项目对自然和人类环境的影响的信息, 请参见 2019 年签署的补充 EA。自 2020 年 1 月项目公开听证会以来, SCDOT 制定了额外的洪泛区缓解策略, 以改善联邦洪水 Sawmill Branch 沿线的交通 风险降低项目。除了在道路项目中沿 Sawmill Branch 提议的改进之外, 该项目现在还包括项目区域下游至 Dorchester Road 的建设活动。与 2020 年 1 月公开听证会上提出的设计相比, 这些活动预计将减少与该项目相关的洪水相关影响。此外, 预计这些变化将导致获得无上升认证, 因此预计 FEMA 100 年漫滩水面高程在 Berlin Myers Parkway Phase 3 项目建设后将保持不变或降低。

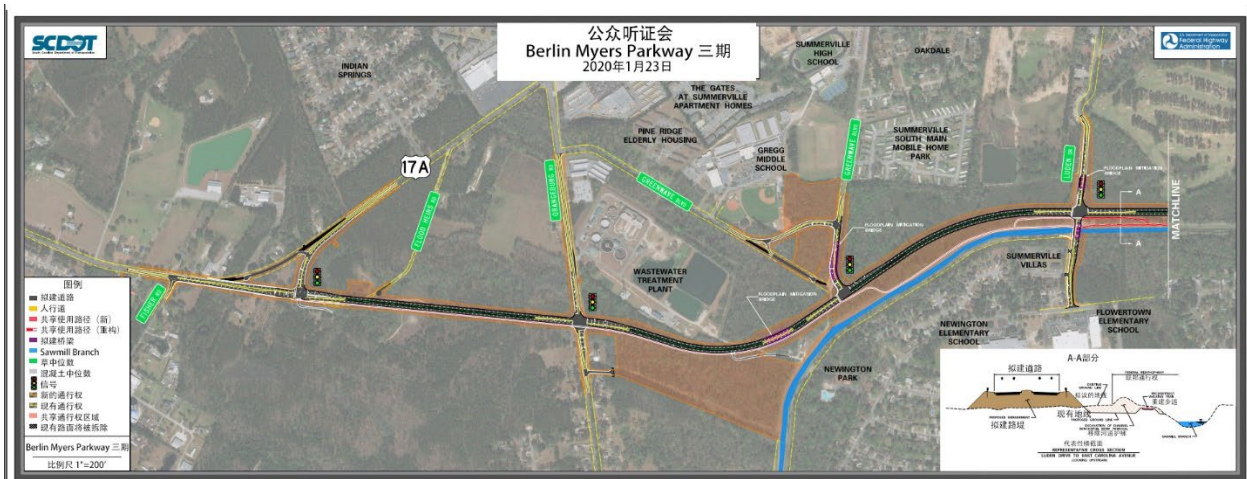
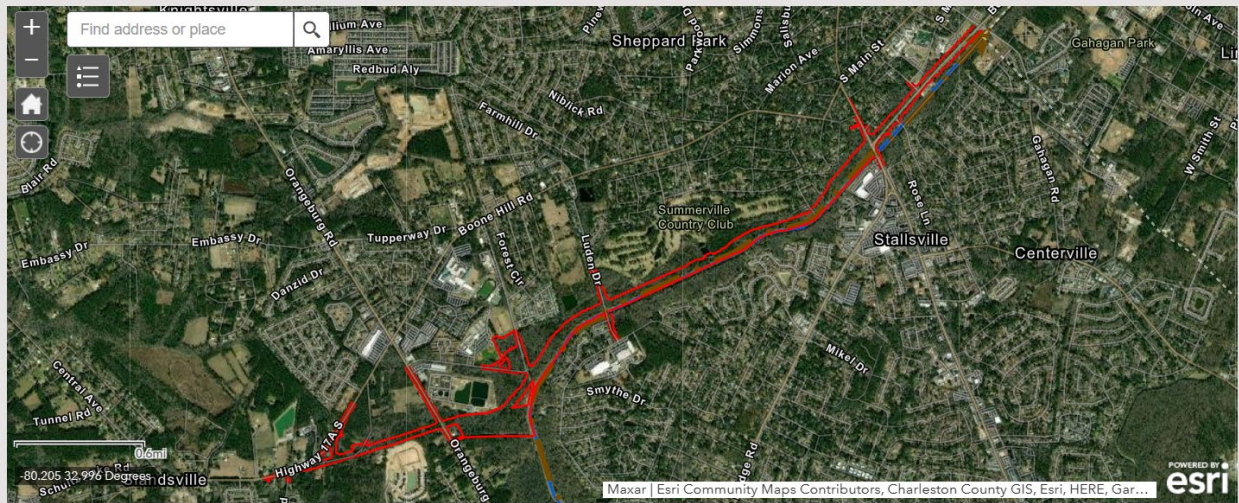


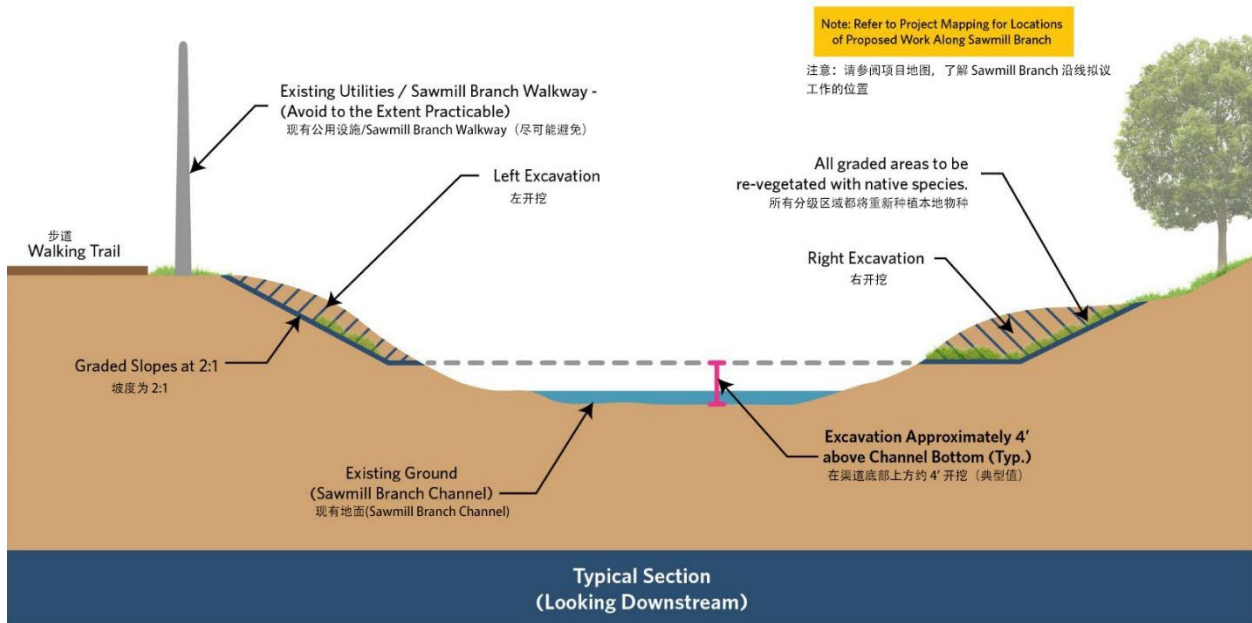
表 1



表 2



拟议的下游改进



对湿地和水域的影响：

该项目现在预计将影响 50.93 英亩的湿地（包括 41.44 英亩的填土和乱石堆、5.47 英亩的挖掘地和 4.02 英亩的空地）和 Sawmill Branch 1,300 英尺长的支流。如 2020 年 1 月的公

开听证会上所述，这些影响大部分归因于道路建设，下游缓解工作仅占 0.12 ac 的湿地和 492 LF 的支流影响。一小部分影响发生在分支本身的淡水潮汐和非潮汐部分。

	2020 年 1 月公开听证会上提出的影响	下游缓解工作的新影响 (Spring 2021 提交)	总拟议影响
湿地影响	50.81 Acres	0.12 Acres	50.93 Acres
支流	808 线性英尺	492 线性英尺	1,300 线性英尺

Sawmill Branch Walk/Bike Trail

根据保护公有休闲区的联邦法律，SCDOT 正在就该项目对 Sawmill Branch Walk/Bike Trail 的影响征求意见。作为该项目的一部分，为了减轻道路施工和项目区域下游 Sawmill Branch 沿线的泄洪道影响，必须重建拟建道路沿线的 Sawmill Branch Walk/Bike Trail 部分。有关拟议道路工程的信息可在项目网站“文档”选项卡上的 2020 年 1 月公开听证会材料中找到，网址为：

<https://scdot.maps.arcgis.com/apps/MapSeries/index.html?appid=31d36a7109784c7e87f801eb44258cea>

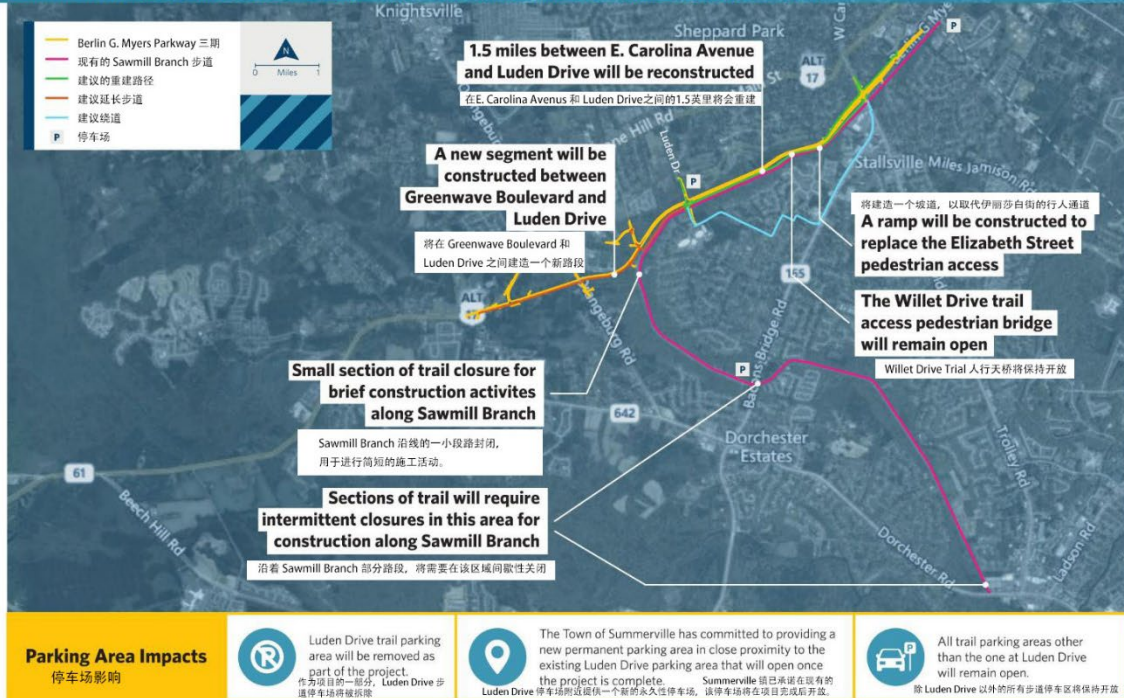
除了 2020 年 1 月公开听证会中描述的与拟议道路相邻的步道影响外，项目区域下游拟议的洪泛平原缓解措施可能会影响步道。预计下游地区的施工将持续长达九 (9) 个月，并可能导致部分小径在施工期间关闭。完成后，该地区的步道状况将等于或优于现有状况。

预计该项目的建设将符合 23 CFR 774.17(5) 中定义的微量影响的定义。

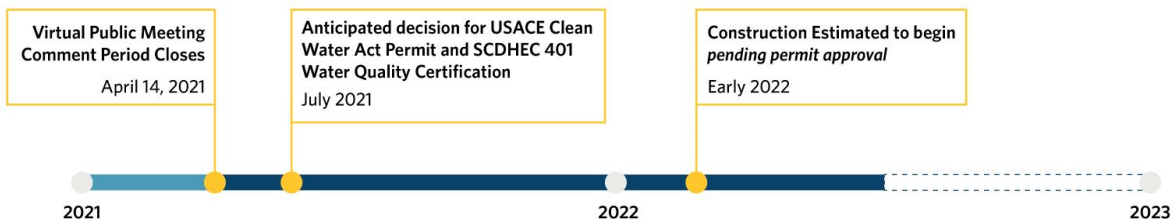
SAWMILL BRANCH BICYCLE & PEDESTRIAN PATH

Sawmill Branch 自行车道和人行道

The Sawmill Branch Bicycle and Pedestrian Path is an important community recreational resource and the project team has prioritized minimizing the project's impacts to the path.
Sawmill Branch 自行车和人行道是重要的社区休闲资源，项目团队已将项目对道路的影响降至最低。



下一步



虚拟公开会议评论期于 2021 年 4 月 14 日结束。项目团队将评估和考虑在评论期内提交的所有评论。常见问题的答案将添加到项目网站：

<https://www.arcgis.com/apps/MapSeries/index.html?appid=31d36a7109784c7e87f801eb44258cea>